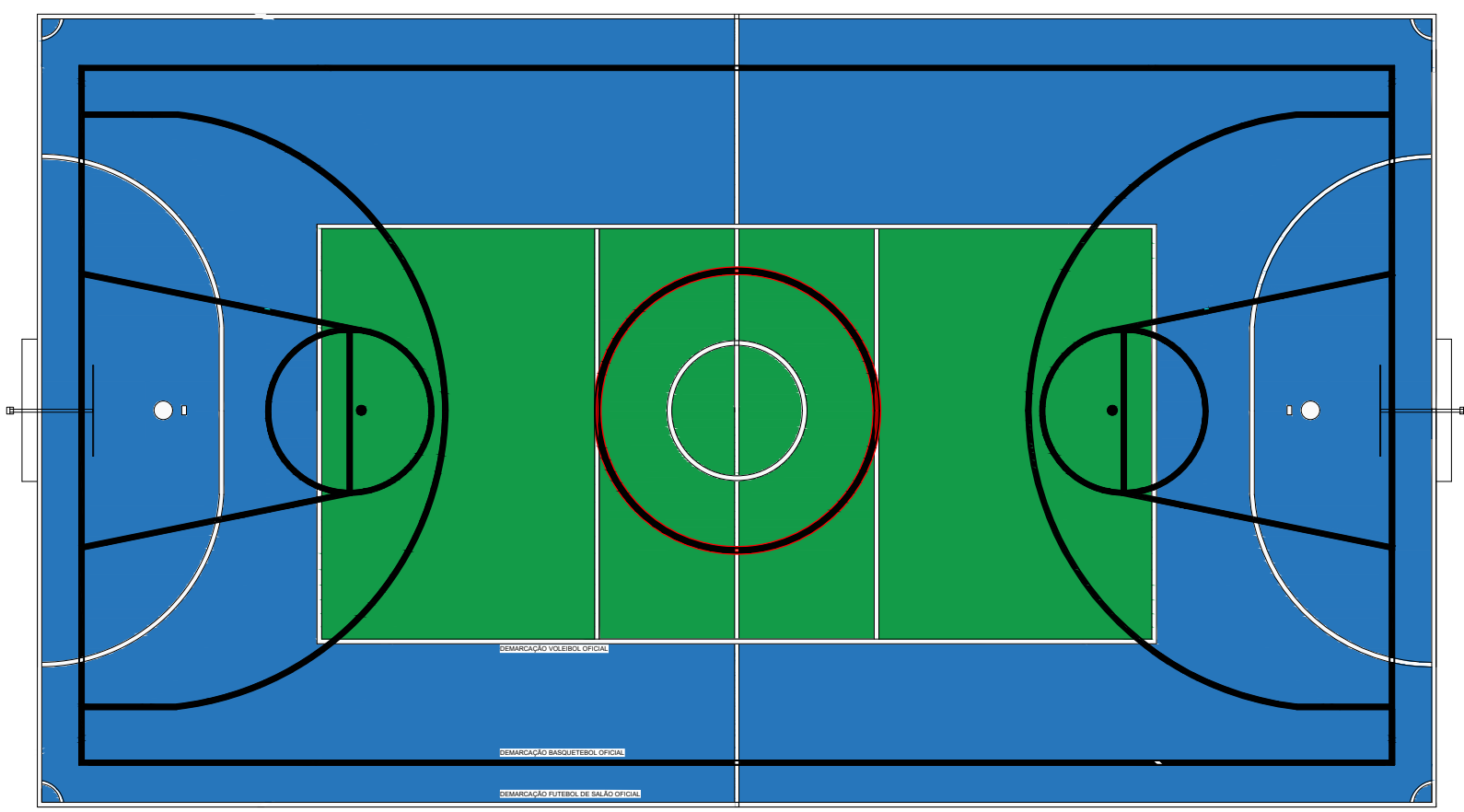


10 Planta baixa - Quadra Poliesportiva
ESCALA - 1:150



11 Detalhe - Pintura quadra poliesportiva
ESCALA - S/Esc.

- Luz LED cor Branca 6500K;
- 3 Lâmpadas LED se aproximando de uma lâmpada comum com potência de 400W;
- Poste de 11,00m de altura;

12 Detalhe - Poste e refletores
ESCALA - S/Esc.

ALAMBRADO A REFORMAR:
QUADRA POLIESPORTIVA EXISTENTE

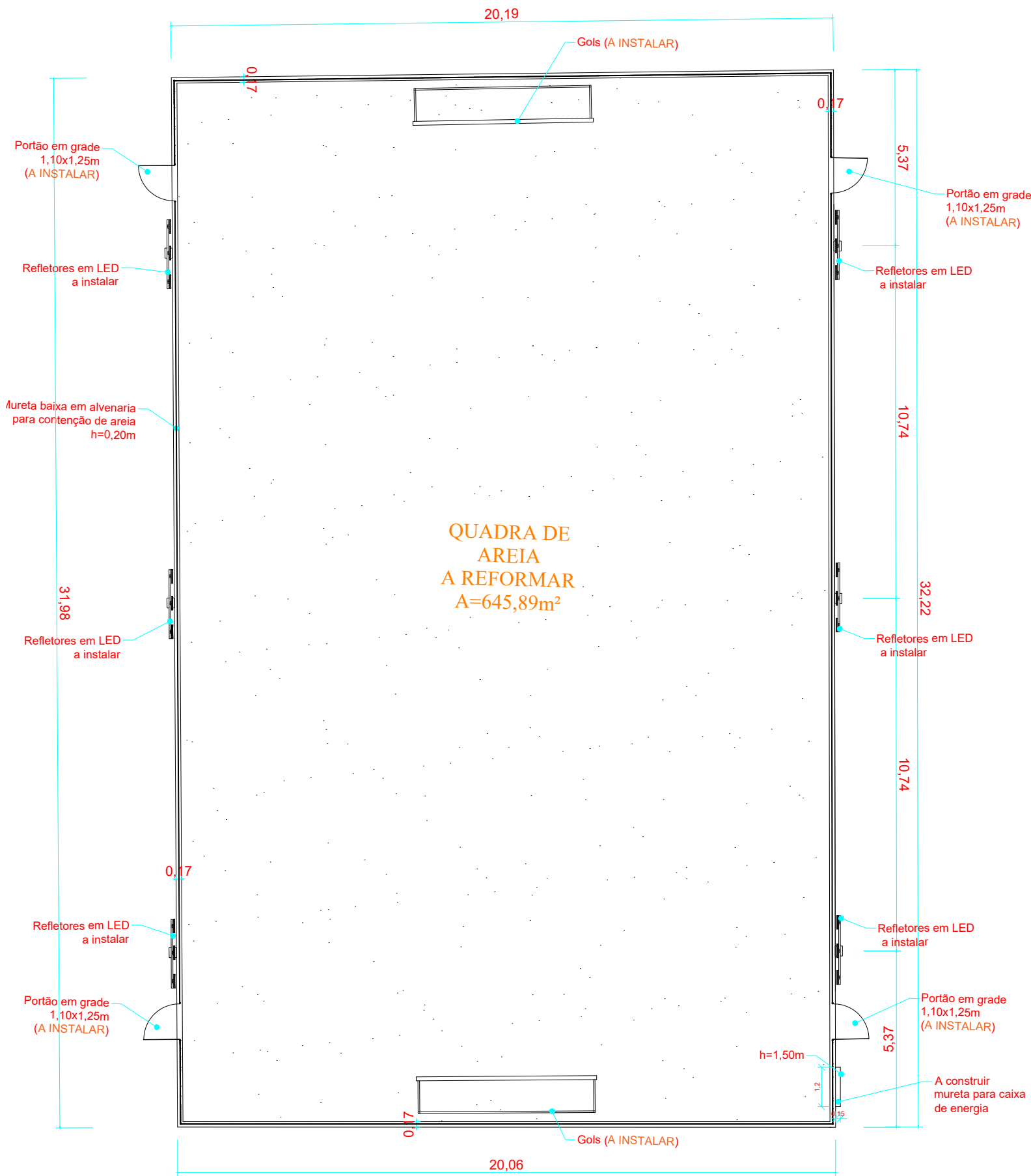
- Tela de malha arame, fio 14 galvanizada ou revestida em PVC, malha 10x10cm.

OBS: A tela deve estar fixada em todos os tubos, em cima, embaixo e laterais. E devem ter seus recortes de canto virados para o lado de fora da quadra.

13 Detalhe - Alambrados
ESCALA - S/Esc.

LEGENDAS	
	Alamarado h=3,50m sobre mureta em alvenaria h=0,20m (altura existente)
	Alamarado em diagonal sobre mureta em alvenaria h=0,20m (altura existente) - Detalhe 1
	Alamarado h=1,25m sobre mureta em alvenaria h=0,20m (altura existente)

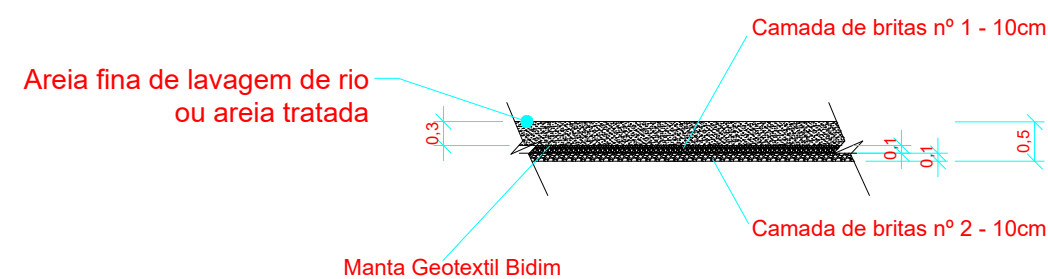
LEGENDAS - Pinturas	
1	- As muretas devem ser pintadas na cor Verde Folha.
2	- Alamarado e estrutura de cercamento na cor Verde Folha.
3	- Pintura das linhas e do piso da quadra deve seguir o Detalhe - Pintura quadra poliesportiva.
4	- Piso da Quadra de Vôlei e Handebol em cor Verde Folha.
5	- Piso da Quadra de Futsal em cor Azul Cobalto ou similar.
6	- Piso da parte externa da quadra em cor Verde Folha.
7	- As estruturas das tabelas de Basquete e os gols deverão ser pintadas na cor Branca.



14 Planta baixa - Quadra de Areia
ESCALA - 1:150

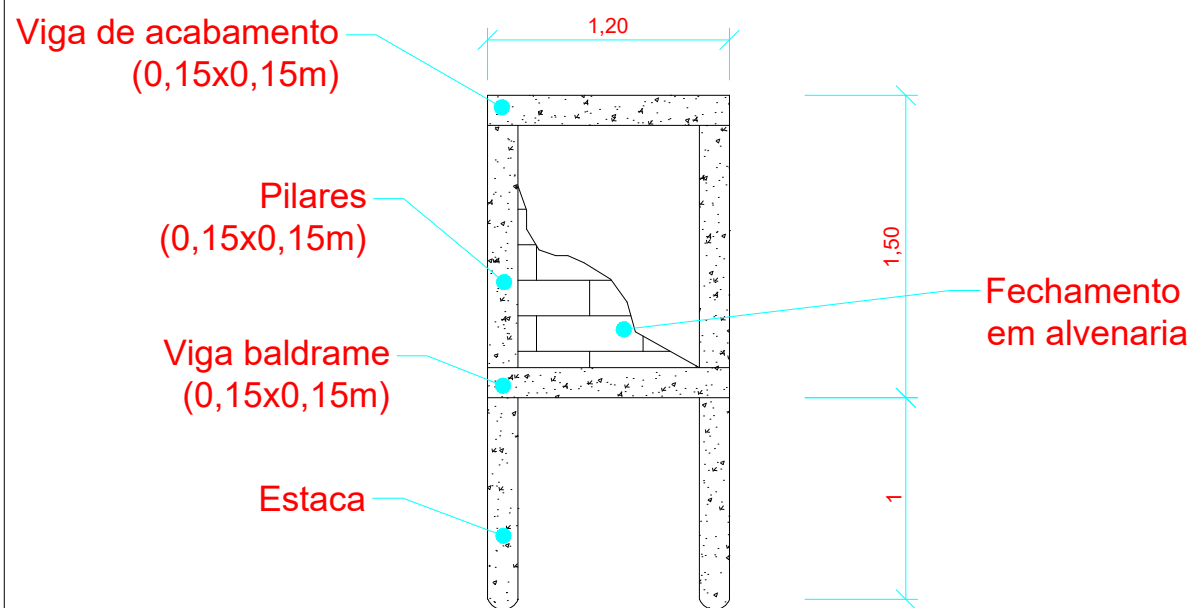
QUADRA DE AREIA

- A quadra deverá ter 30cm de areia fina de rio ou areia tratada.
- Uma camada de Manta Geotextil Bidim e=1,00mm.
- Camada de brita nº 1 (h=10cm)
- Camada de brita nº 2 (h=10cm) sob terra compactada e nivelada.

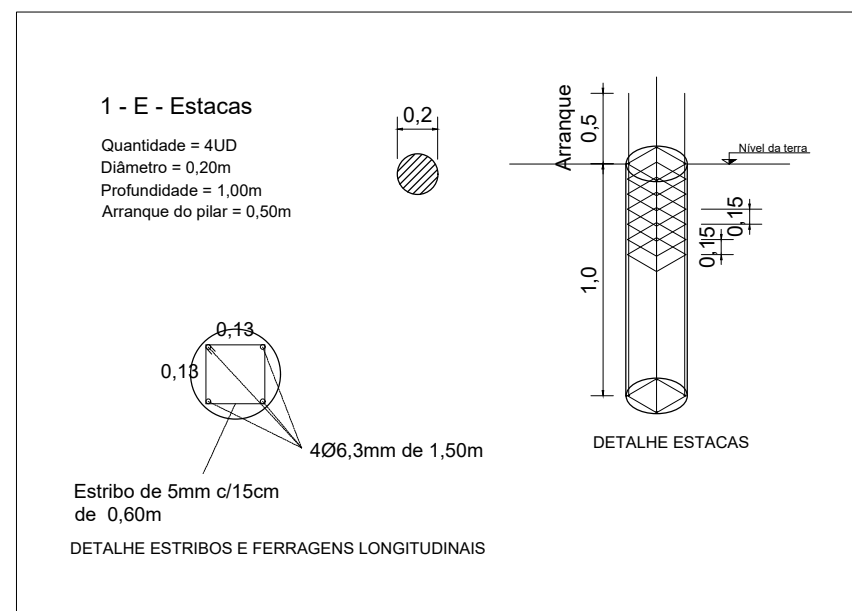


15 Detalhe - Troca de Areia e Impermeabilização
ESCALA - S/Esc.

PAREDE PARA CAIXA DE ENERGIA

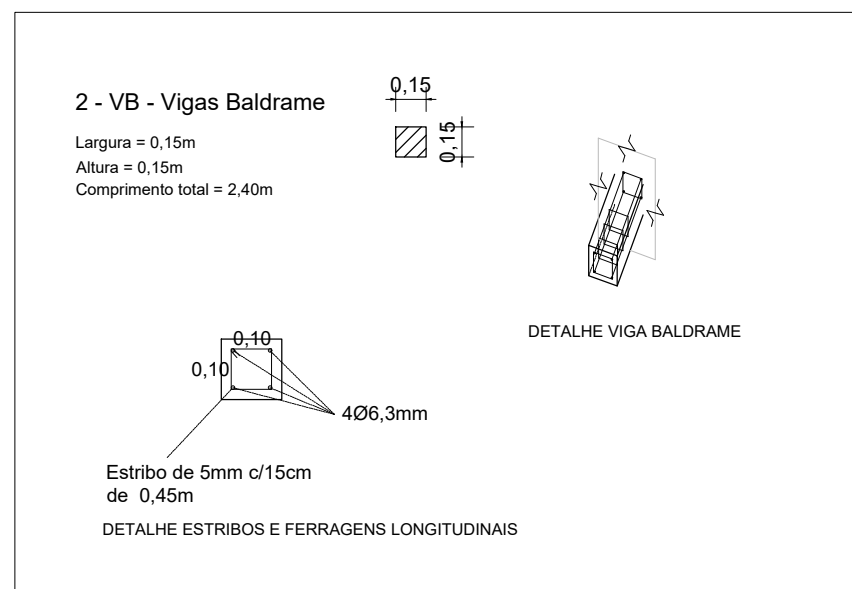


16 Detalhe - Parede do Quadro de Energia
ESCALA - 1:75



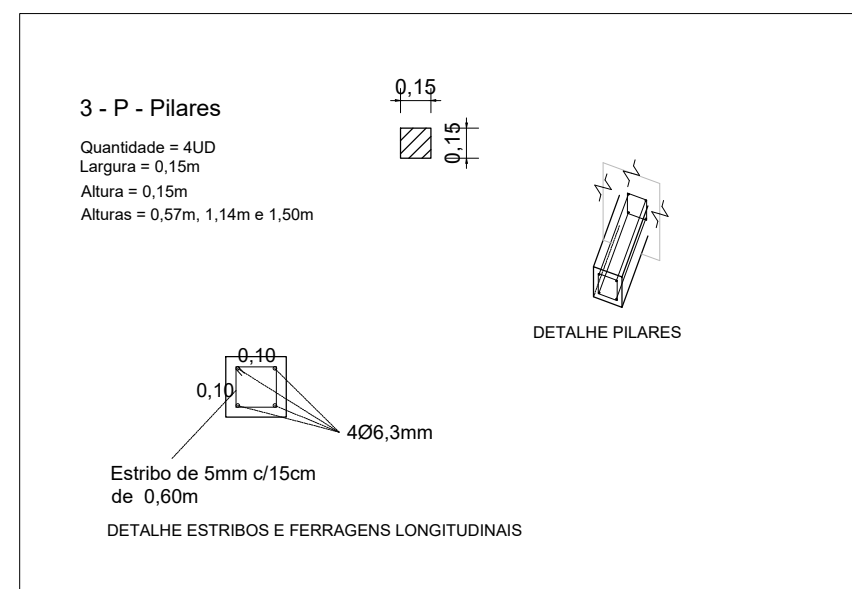
19 Estacas
ESCALA - sem escala

17 Detalhe - Posição de estacas
ESCALA - 1:50

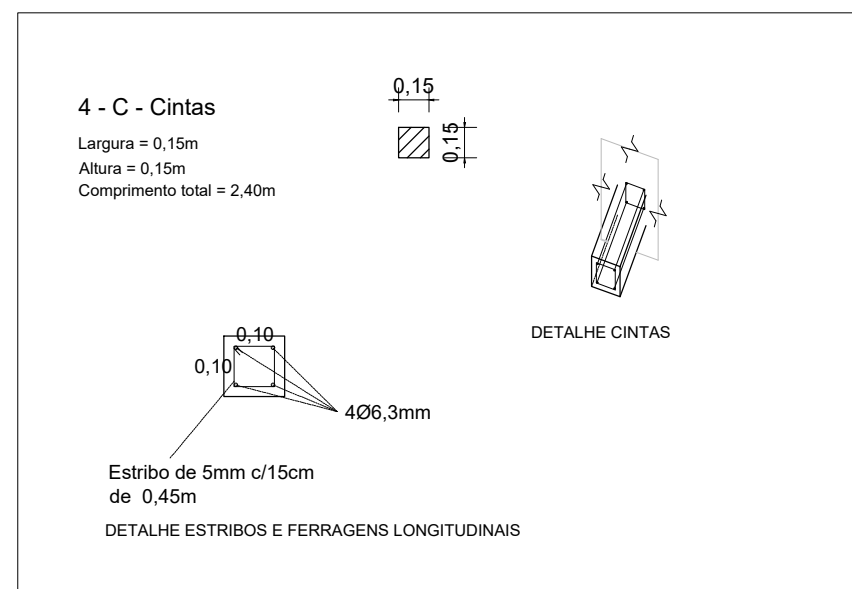


20 Vigas Baldrame
ESCALA - sem escala

18 Detalhe - Posição de pilares
ESCALA - 1:50



21 Pilares
ESCALA - sem escala



22 Cintas
ESCALA - sem escala

Obs: Todas as cotas indicadas no projetos estão em m (metro)

	PREFEITURA MUNICIPAL DE BANDEIRANTES SECRETARIA MUNICIPAL DE OBRAS E SERVIÇOS URBANOS
REFORMA E REVITALIZAÇÃO PARQUE DO POVO	
OBRA: Reforma e revitalização do Parque do Povo PROP.: Prefeitura Municipal de Bandeirantes	ARQUIVO: V.01 - PROJETO REFORMA PARQUE DO POVO 1a. EDIÇÃO DESENHISTA: RICARDO J. S. RIVOLI
ÁREAS: -Terreno = 47.167,00m² -Área de quadra de areia = 645,89m² -Área da quadra poliesportiva = 603,43m²	REFERÊNCIA: PROJETO ARQUITETÔNICO - REFORMA DE QUADRAS, ILUMINAÇÃO, ALAMBRADO, PINTURA E DETALHES
ENDEREÇO: Rua Vereador Dino Veiga/ Rua Ciriaco Russo	SETEMBRO / 2021
PROJETO:	PROPRIETÁRIO:
FOLHA: 05/05	